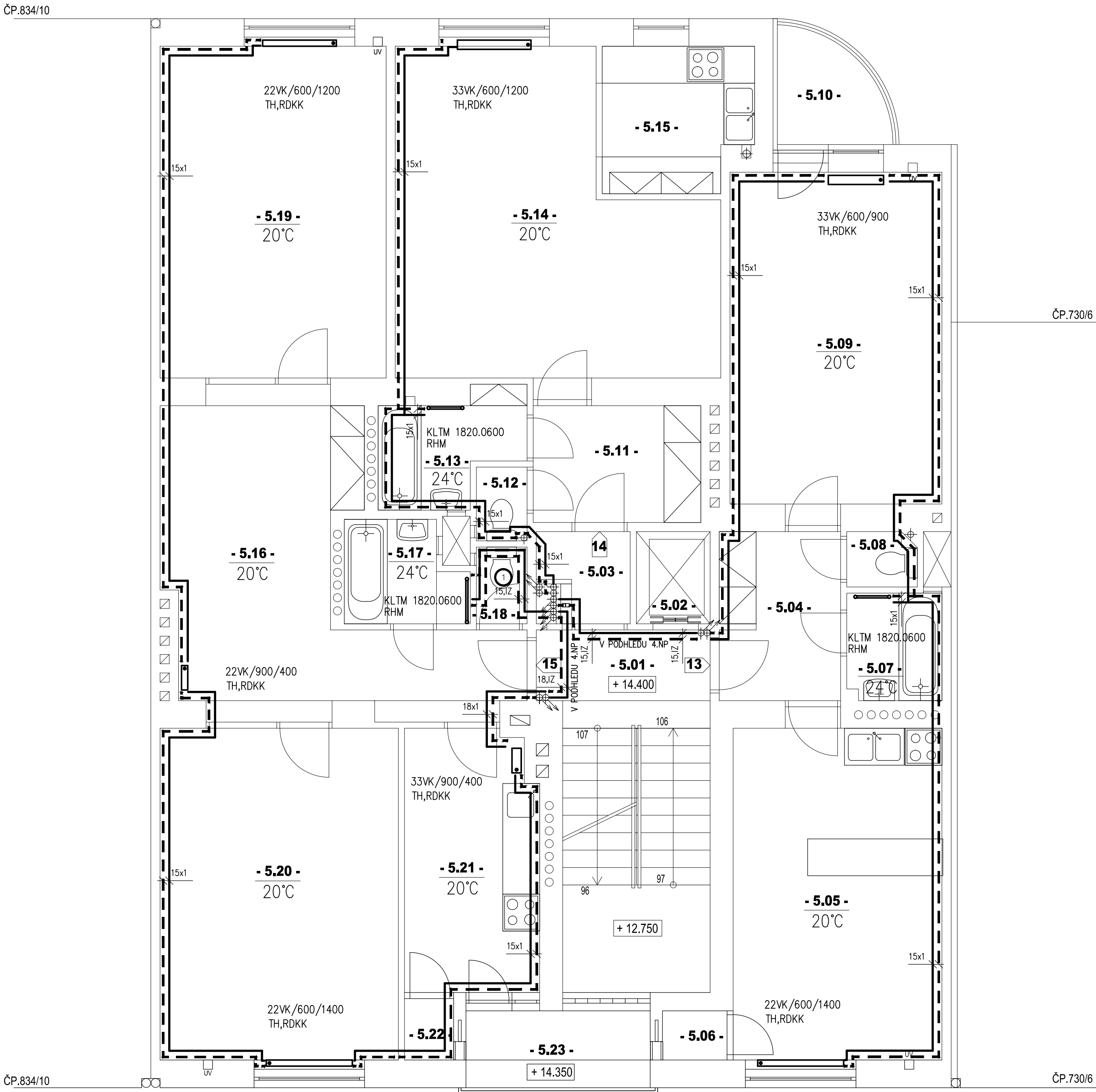


PŮDORYS 4.PATRA (5.NP)

LEGENDA MÍSTNOSTÍ 5.NP :



	PROSTOR
- 5.01 -	DOMOVNÍ CHODBA
- 5.02 -	VÝTAH
- 5.03 -	PLYNOMĚŘY A ELEKTROMĚRY
BYT Č.13	
- 5.04 -	PŘEDSÍŇ
- 5.05 -	OBÝVACÍ POKOJ S KUCH. KOUT.
- 5.06 -	ÚLOŽNÝ PROSTOR
- 5.07 -	KOUPELNA
- 5.08 -	WC
- 5.09 -	LOŽNICE
- 5.10 -	BALKON
CELKEM	
BYT Č.14	
- 5.11 -	PŘEDSÍŇ
- 5.12 -	WC
- 5.13 -	KOUPELNA
- 5.14 -	OBÝVACÍ POKOJ S LOŽNICÍ
- 5.15 -	KUCHYŇ
CELKEM	
BYT Č.15	
- 5.16 -	PŘEDSÍŇ
- 5.17 -	KOUPELNA
- 5.18 -	WC
- 5.19 -	LOŽNICE
- 5.20 -	OBÝVACÍ POKOJ
- 5.21 -	KUCHYŇ
- 5.22 -	SPIŽ
- 5.23 -	LODŽIE
CELKEM	

Poznámka:
RDKK – rohový dvěřňý kulový kohout Vekolux
TH – termostatická hlavice
TH(WK) – termostatická hlavice – ghlové provedení
Nekotované připojky k tělesům 15x1
Spád potrubí 1 promile
33VK/600/1000 – DESKOVÉ TĚLESO PANELOVÉ TĚLESO
KLTM – KOUPELNOVÉ TRUBKOVÉ TĚLESO
R 5 – NASTAVENÍ DRUHÉ REGULACE
RHM – rohová připojovací armatura s termostatickou hlaví

POZNÁMKA:
POTRUBÍ VEDENÉ OD SKŘÍNEK S MĚŘIDLY TEPLA BUDE VEDENO PŘI PODLAZE
NEIZOLOVANÉ ROZVODY POTRUBÍ VEDENÉ PO POVRCHU BUDOU ZAKRYTY KRYCÍMI LIŠTAMI
ÚSEKY POTRUBÍ DELŠÍ NEŽ 5 m JE NUTNÉ KOMPENZOvat

Generální projektant :		Petr Kliment	
L.T.E.M. s.r.o. LHOTA - TAD ENGINEERING - MANAGEMENT		Křížkova 96 186 00 Praha 8 - Karlín Tel: +420 606 032 725 E-mail: info@item.cz	
HIP :	Projektant :	Vypracoval :	Projektant části :
Ing. Jiří Lhota	Petr Kliment	Petr Kliment	Petr Kliment
Investor : Bytové družstvo Vršovická 1216, Vršovická 8, Praha 10 - Vršovice		Objekt / soubor :	SO - 01
Místo stavby : Vršovická 1216/8, Praha 10 - Vršovice, č.parc. 2001/1		Datum :	09/2015
Název projektu : REKONSTRUKCE BYTOVÉHO DOMU Č.P. 1216 Vršovická 8, 100 00 Praha 10 - Vršovice, č.parc. 2001/1		Stupeň :	DSP + DPS
Část projektu : D.1.4.2 - ÚSTŘEDNÍ VYTÁPĚNÍ (ÚT)		Číslo zakázky :	200/002/0/2015-07-01
Název výkresu : PŮDORYS 4.PATRA (5.NP)		Formát :	6xA3
		Měřítko :	M 1:50
		Čís. výkresu :	D.1.4.2 - 07