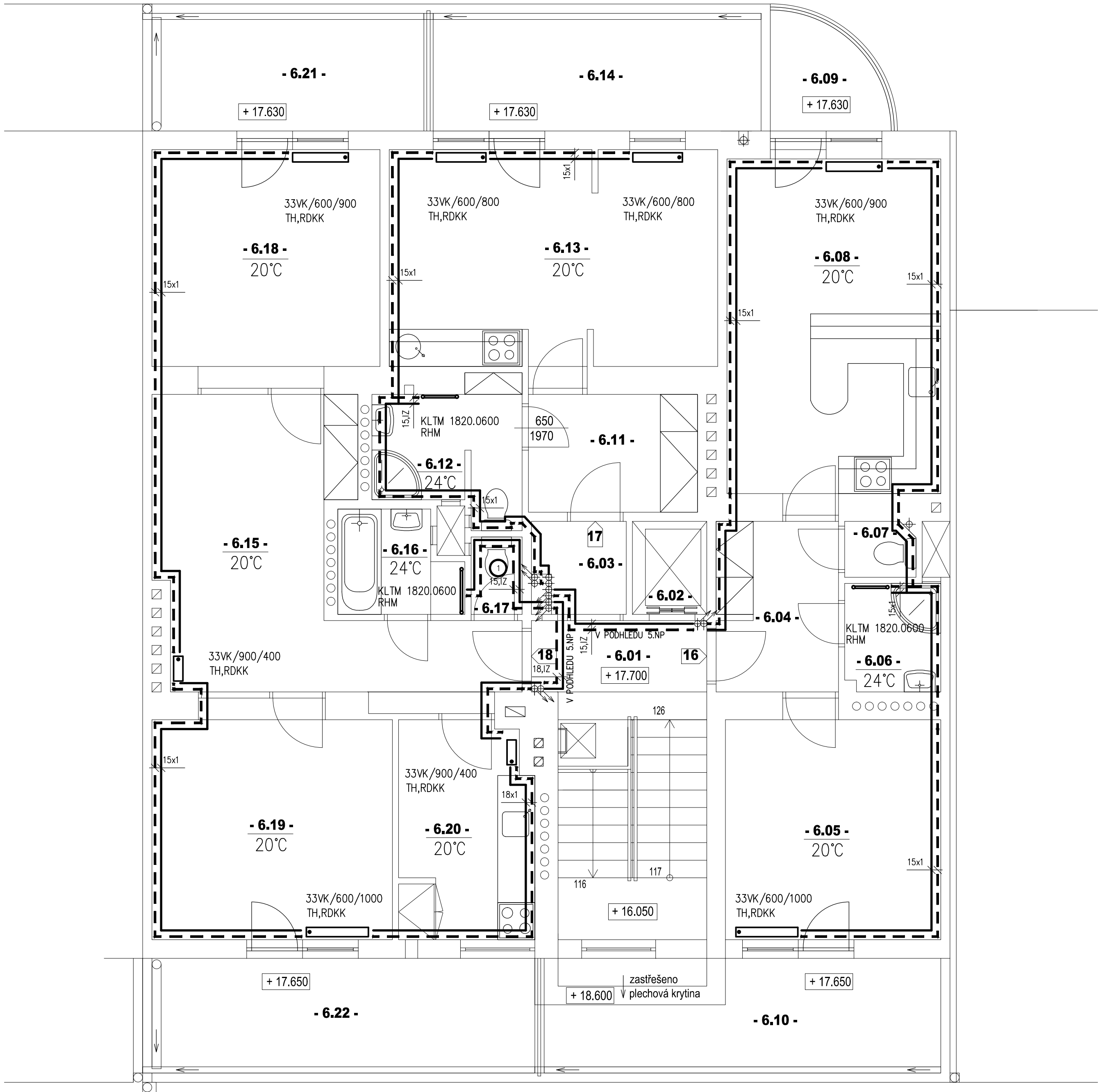


PŮDORYS 5.PATRA (6.NP)



POZNÁMKA:
POTRUBÍ VEDENÉ OD SKŘÍNĚK S MĚŘIDLY TEPLA BUDE VEDENO PŘI PODLAŽE
NEIZOLOVANÉ ROZVODY POTRUBÍ VEDENÉ PO POVRCHU BUDOU ZAKRYTY KRYCÍMI LIŠTAMI
ÚSEKY POTRUBÍ DELŠÍ NEŽ 5 m JE NUTNÉ KOMPENZOVAT

LEGENDA MÍSTNOSTÍ 6.NP :

OZNAČENÍ	PROSTOR
- 6.01 -	DOMOVNÍ CHODBA
- 6.02 -	VÝTAH
- 6.03 -	PLYNOMĚRY A ELEKTROMĚRY
BYT Č.16	
- 6.04 -	PŘEDSÍŇ
- 6.05 -	LOŽNICE
- 6.06 -	KOUPELNA
- 6.07 -	WC
- 6.08 -	OBÝVACÍ POKOJ S KUCH. KOUT.
- 6.09 -	BALKON
- 6.10 -	TERASA
CELKEM	
BYT Č.17	
- 6.11 -	PŘEDSÍŇ
- 6.12 -	KOUPELNA + WC
- 6.13 -	OBÝVACÍ POKOJ S KUCH. KOUT.
- 6.14 -	TERASA
CELKEM	
BYT Č.18	
- 6.15 -	PŘEDSÍŇ + JK
- 6.16 -	KOUPELNA
- 6.17 -	WC
- 6.18 -	LOŽNICE
- 6.19 -	LOŽNICE
- 6.20 -	KUCHYŇ
- 6.21 -	TERASA
- 6.22 -	TERASA
CELKEM	

Poznámka:
RDKK – rohový dvojitý kulový kohout Vekolux
TH – termostatická hlavice
TH(WK) – termostatická hlavice – úhlové provedení
Nekotelované přípojky k tělesům 15x1
Spád potrubí 1 promile
33WK/600/1000 – DESKOVÉ TĚLESO PANELOVÉ TĚLESO
KLTM – KOUPELNOVÉ TRUBKOVÉ TĚLESO
R 5 – NASTAVENÍ DRUHÉ REGULACE
RHM – rohová přípojovací armatura s termostatickou hlavicí

Generální projektant :		L.T.E.M. s.r.o. LHOTA, TAŠIL, MANAGEMENT ENGINEERING		Křížkova 96 186 00 Praha 8 - Karlín Tel: +420 606 032 725 E-mail: info@ltem.cz		Petr Kliment projektant 01 Státní 553/37 Praha 8 klimentpetr@seznam.cz +420603254466 IČO: 4302615		
HIP :	Projektant :	Vypracoval :		Projektant části :				Č.pará
Ing.Jiří Lhota	Petr Kliment	Petr Kliment		Petr Kliment				
Investor : Bytové družstvo Vršovická 1216, Vršovická 8, Praha 10 - Vršovice				Objekt / soubor :		SO - 01		
Místo stavby : Vršovická 1216/8, Praha 10 - Vršovice, č.parc. 2001/1				Datum :		09/2015		
Název projektu :				Stupeň :		DSP + DPS		
REKONSTRUKCE BYTOVÉHO DOMU Č.P. 1216 Vršovická 8, 100 00 Praha 10 - Vršovice, č.parc. 2001/1				Číslo zakázky :		200/002/0/2015-07-01		
				Formát :		6xA3		
Část projektu : D.1.4.2 - ÚSTŘEDNÍ VYTÁPĚNÍ (ÚT)				Měřítko :		M 1:50		
Název výkresu :				Čís. výkresu :		D.1.4.2 - 08		
PŮDORYS 5.PATRA (6.NP)								